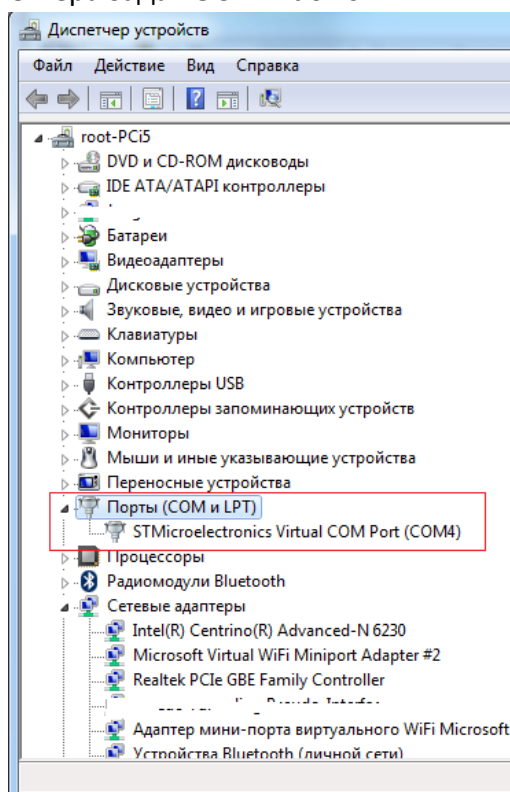


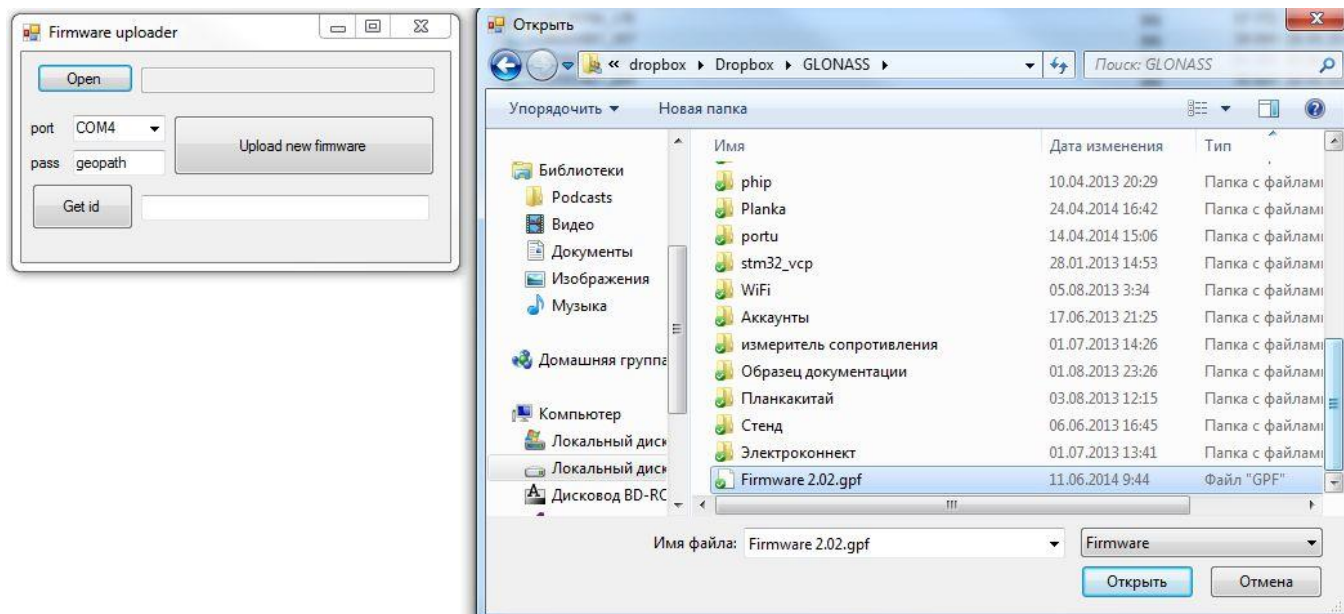
Смена ПО трекера Geopath PRO.

1. Получите последнюю версию конфигуратора «Firmware uploader» устройства с сайта «www.gprs-system.com»
2. Загрузите драйвер устройства с сайта <http://www.gprs-system.com/> . Инсталлируйте.
3. Если на ПК не установлен «Microsoft .NET Framework 4», получите его с сайта Microsoft и инсталлируйте.
4. Вставьте лоток в первый слот для сим-карты (наличие сим-карты не обязательно) устройства.
5. Подключите трекер кабелем miniUSB/USB-A к ПК. Дождитесь появления устройства в списке инсталлированных устройств диспетчера задач ОС Windows.

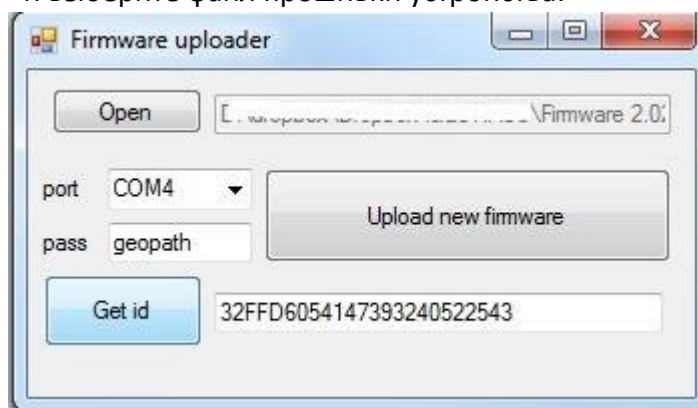


6. Запустите загрузчик ПО «Firmware uploader».
7. Если драйвер устройства работает корректно, то в окне PORT будет отображен номер COM-порта, который присвоен ОС данному устройству, в окне ввода «pass». Введите мастер-пароль. По умолчанию с завода пароль имеет значение «geopath» .

Смена ПО трекера Geopath PRO. Release 1.0



8. Нажмите кнопку «Open» и выберите файл прошивки устройства.



9. Нажмите на кнопку «Upload new firmware». Дождитесь окончания смены прошивки по индикатору прогресса. При удачной смене ПО, загрузчик предложит Вам перезагрузить устройство, нажатием на кнопку.

